

Installation de la brique au-dessus des ouvertures

Cette page explique l'installation de la briques à l'horizontal au-dessus des ouvertures.

Installez un contreplaqué dimensionné selon le tableau des renfort dans la section *Préparation des portes et fenêtres*. Couvrez le linteau avec une membrane imperméable.

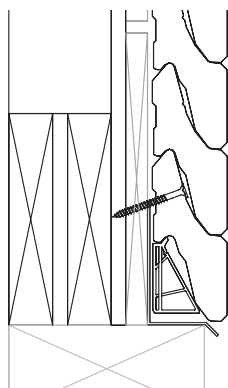
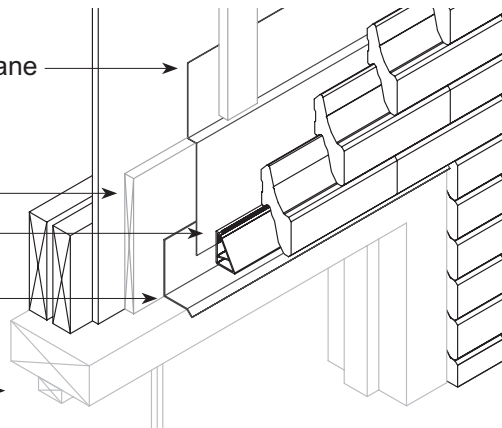
Insérer sous le pare air la membrane imperméable .

Renfort de contreplaqué

Bande de départ

Solin (acier ou aluminium)

Cadre de l'ouverture



- Installez un solin au-dessus de l'ouverture.
- couvrez d'une membrane imperméable le renfort et le solin. Le pare-air doit chevaucher d'au moins 150mm (6") la membrane.
- Coupez l'ailette de la bande de départ avec des pinces.
- Installez la bande de départ avec des vis anticorrosives # 10 au 400mm (16") c/c. Les vis doivent pénétrer la structure d'au moins 32mm (1 1/4")
- Installez et vissez la Novabrik sur la bande de départ avec des vis anticorrosive #10 x 65mm (2 1/2").

Dans certains cas, vous aurez à couper le bas de la brique ainsi que la bande de départ (voir dessin ci-contre) afin de faire coïncider le rang de départ avec le reste du mur de briques

