

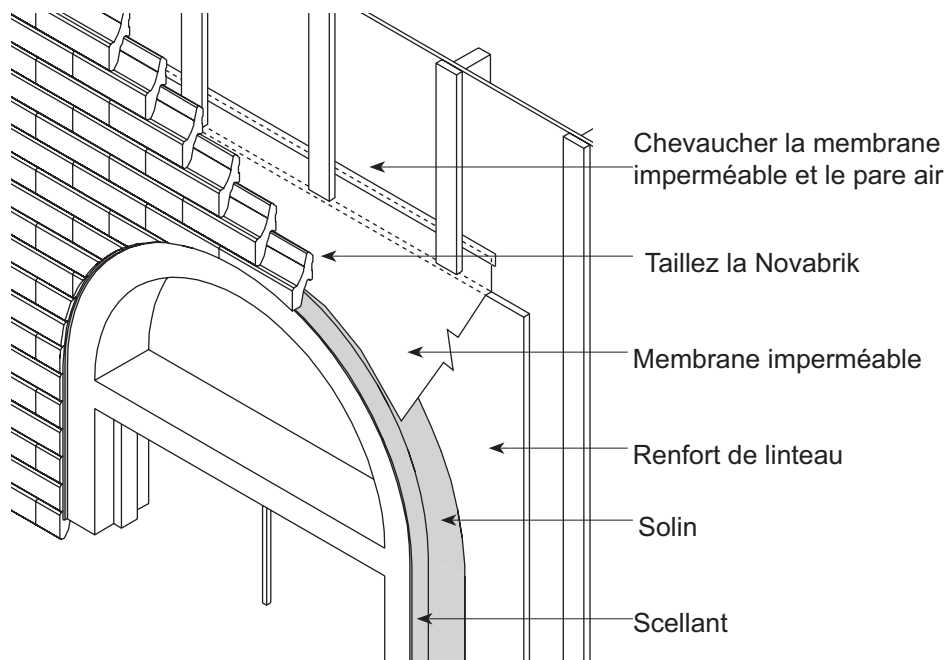
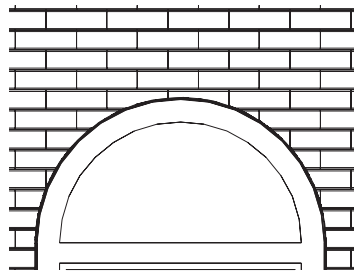
Ouvertures arrondies

L'installation de Novabrik autour d'une ouverture arrondie peut être réalisée de deux façons. Une rangée horizontale ou une rangée en soldat formant une voûte. Les voûtes peuvent seulement être réalisées au-dessus d'ouvertures avec un grand rayon.

Dans les deux cas, l'installation de solins et de membranes sont essentielles autour de l'ouverture pour assurer l'étanchéité de l'enveloppe du bâtiment

Petit rayon

- Complétez le travail de préparation (voir section préparation linteaux de portes et fenêtres)
- Installez un solin au périmètre de l'ouverture
- Couvrez d'une membrane imperméable le contreplaqué et le solin avec une membrane imperméable. Le pare air doit chevaucher d'au moins 150mm (6") la membrane imperméable.
- Tailler la Novabrik de manière à épouser la courbe de l'ouverture et fixer cette dernière à l'aide d'une vis #10.
- Appliquez un scellant entre le cadre de fenêtre et le solin.

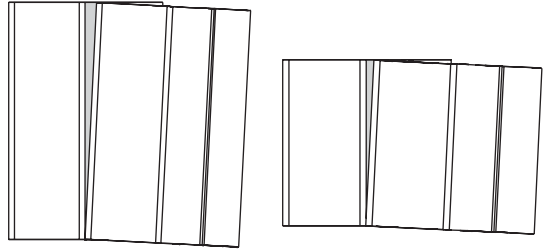


Ouvertures arrondies

Grand Rayon

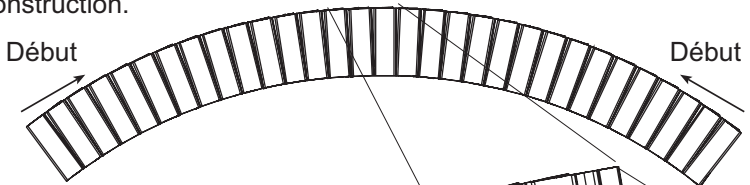
L'arche est créée en ouvrant l'extrémité des joints de briques. Plus le joint à l'extrémité sera grand, plus l'étanchéité du revêtement sera complexe.

C'est pourquoi, nous limitons cette méthode uniquement pour les ouvertures ayant un grand rayon.

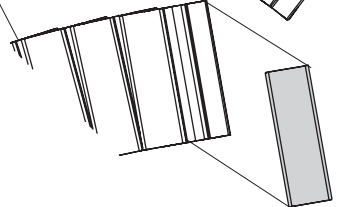


En réduisant la hauteur de la brique vous pourrez réaliser une ouverture à rayon plus court.

- Complétez le travail de préparation tel que démontré sur la page précédente.
- Installez un solin au périmètre de l'ouverture et couvrez d'une membrane imperméable. Le pare air doit chevaucher d'au moins 150mm (6") la membrane imperméable.
- Commencez l'installation de briques à chacune des extrémités du rayon et fixez chaque brique à l'aide de 2 vis et appliquez un généreux cordon d'adhésif de construction.



- Pour la dernière brique au centre de l'ouverture, coupez et collez-la en place avec un adhésif de construction.



Scellement entre les briques

Appliquez une quantité généreuse de scellant entre chaque brique avant de les fixer au mur.

N'oubliez pas d'installer un solin autour des ouvertures et de recouvrir avec une membrane imperméable.

